

# PAIVÄKÄRÄNTÄ

RYHMÄPUUTARHA-ALUEEN  
RAKENTAMIS- JA  
SUUNNITTELUOHJEET



ARKKITEITTIÖMISTO RISTO VUORI OY

PUIJONKATU 27. 70100 KUOPIO PUH. 971-127771





## PÄIVÄRANNAN RYHMÄPUUTARHA-ALUEEN RAKENTAMIS- JA SUUNNITTELUOHJEIDEN SELOSTUS

### YLEISTÄ

Alueen rakennuskannan peruskorjaus, rakennusten laajentaminen, mahdollisesti uudisrakentaminen, on lähivuosina varsin ajankohtaista. Majat ovat suhteellisen huonokuntoisia eivätkä ehkä vastaa nykyajan vapaa-ajan asumiselle asetettuja vaatimuksia.

On aivan ilmeistä, että entinen siirtolapuutarhaperinne, jossa hyötyviljely oli olennainen osa alueen toimintaa, on muuttunut vapaa-ajanvietoksi ilman konkreettisia hyötytavoitteita.

Ryhmäpuutarha-alueilla on kuitenkin edelleen puutarhanhoidolla huomattavasti suurempi merkitys kuin normaalissa kesämökkivapaa-ajanvietossa.

Majojen merkitys ei myöskään enää ole pelkästään antaa suojaa tuulta ja sadetta vastaan. Tarpeita suurempien majojen rakentamiseen on ilmennyt. Suhteellisen tiiviillä alueella ei rakennusten kasvattaminen isossa mitassa kuitenkaan ole mahdollista. Alueen henki tulisi säilyttää puutarhamaisena ja väljänä.

Suunnitteluohjeiden tehtävänä on antaa puitteet ja rajat korjaus- ja rakentamistoiminnalle siten, että alueen ulkoinen ilme todennäköisesti pitkään kestävä ja jatkuvan uudistamisprosessin aikana pysyisi yhtenäisenä ja vapaa-ajanviettoon sopivana.

Päivärannan alueen niin vanhoissa kuin uudemmissakin majoissa on puute varastotiloista. Varastoja tarvitaan puutarhanhoitovälineille, kalusteille ja polttopuille. Ratkaisuksi esitetään erillisen varastorakennuksen rakentamista palstalle.

Puutarhapalstojen yksityisyyttä on haluttu lisätä esittämällä puualtojen rakentamista palstojen välisille rajoille.

### SUUNNITTELUOHJEIDEN SISÄLTÖ

#### MAJAT

Majojen ulkoinen henki säilytetään entisenä

- vanha maja säilytetään ja peruskorjataan
- vanha maja säilytetään ja peruskorjataan sekä laajennetaan lasikuistilla (luonnos 5) käyttäen vanhan ra-

- kennuksen muoto- ja materiaalikieltä (pieniruutuiset ikkunat, pystyauudoitus, vanhan rakennuksen kattokaltevuus ja vesikate, kts. leikk.A-A)
- vanha maja puretaan ja uusi rakennetaan entisen rakennusosalalle entisen kokoisena
  - vanha maja puretaan ja uusi rakennetaan laajempaan suurennetuille rakennusosalalle ( 6,2 x 5,2 m<sup>2</sup> ) käyttäen vanhan rakennuksen muoto- ja materiaalikieltä (luonnokset 1 - 4 ja leikk. E-C, D-D)
- Pinta-alaltaan suurempien majojen yhteyteen ei kuulu katettua lasikuistia. Ulko-oleskelualue voidaan päällystää laatoilla tai puuritulöillä ja käyttää suojaavina rakenteina pergolatyyppistä aitausta ja kattamista.
- majojen sisätilat ovat vapaasti suunniteltavissa.
  - uudemmat majat (6-7) ovat kooltaan ja rakennusosaltaan niin suuret, ettei niiden laajentaminen johda kokonaisuuden kannalta hyvään lopputulokseen. Niiden avokuistit voidaan kuitenkin muuttaa lasikuisteiksi, joko kylmiksi tai lämpimiksi.

#### VAJAT JA AIDAT

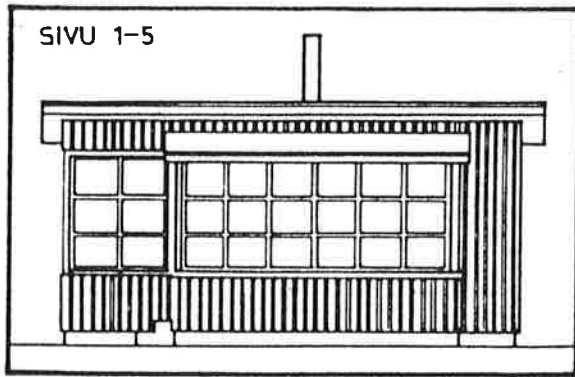
Palstoille voidaan rakentaa vajot varastotiloiksi asemapiirroksen osoittamaan paikkaan. Rakennettaessa vaja edellytetään rakennettavaksi myös siihen liittyvä puuaita aitatyypin 1 tai 2 mukaan. Aidan voi rakentaa myös ilman vajaa.

- vajot ovat leveydeltään 160 cm, maksimipituus on 400 cm.
- vajoissa on pystyauudoitus kuten majarakennuksissa.
- kattokaltevuus ja vesikate kuten majoissa
- vajiin saa rakentaa ovia ja ikkunoita tarpeen mukaan noudattaen päärakennuksen henkeä

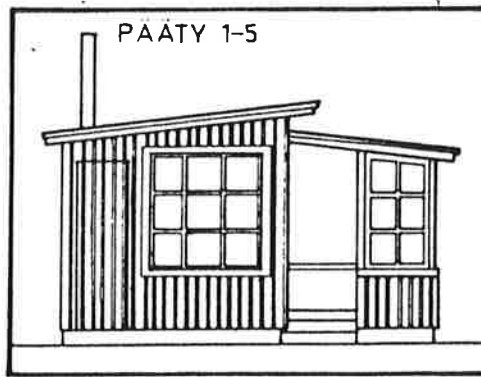
#### ULKOVÄRIT

Nykyisellä alueella on selvästi rajatut punaisen, okran, vihreän ja valkoisen värin alueet. Värialueet on säilytetty ennallaan. Väri vaihtoehdot ilmenevät värikartasta; joka sallii pääväri vaihtoehtojen lisäksi laajahkon liikkumavapauden ovi- ja ikkuna- sekä tehostevärien käytössä.

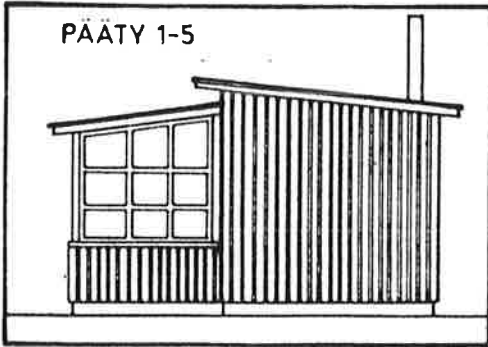
SIVU 1-5



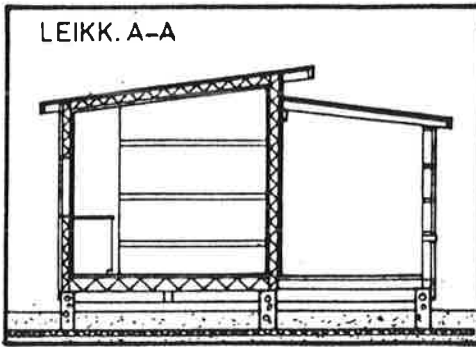
PÄÄTY 1-5



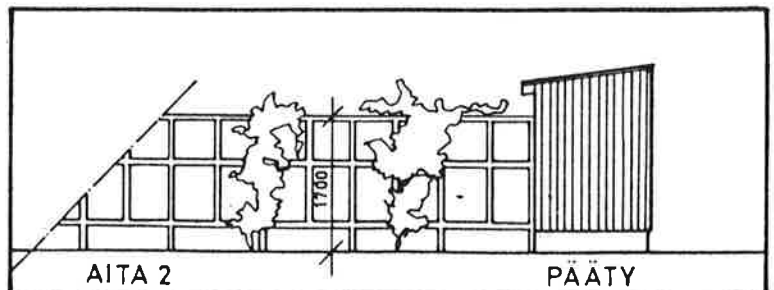
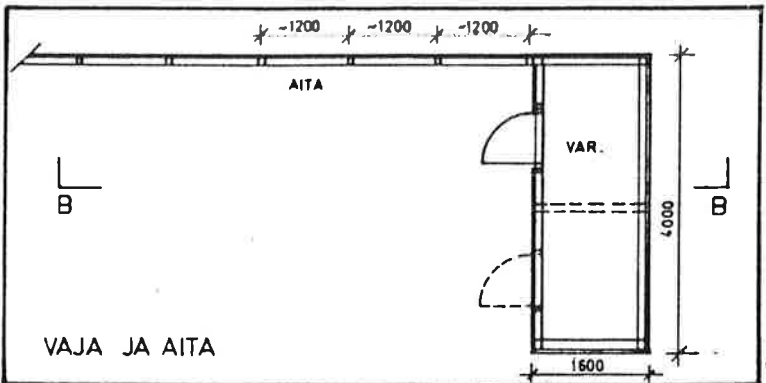
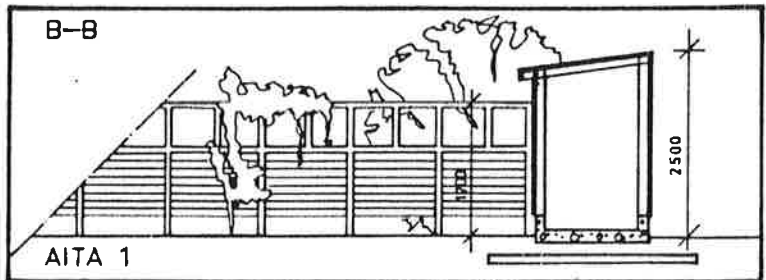
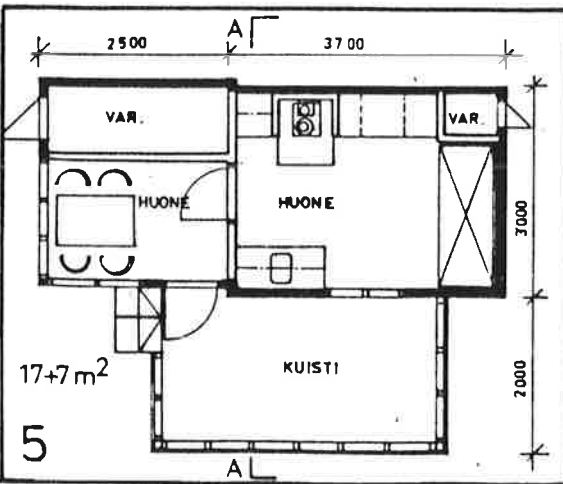
PÄÄTY 1-5

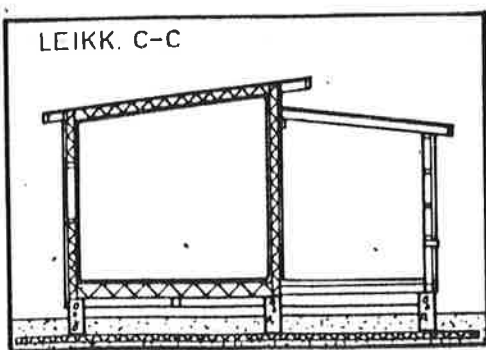
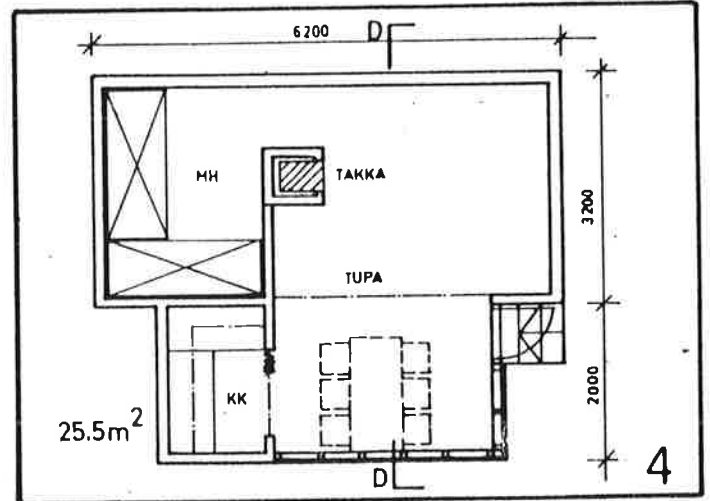
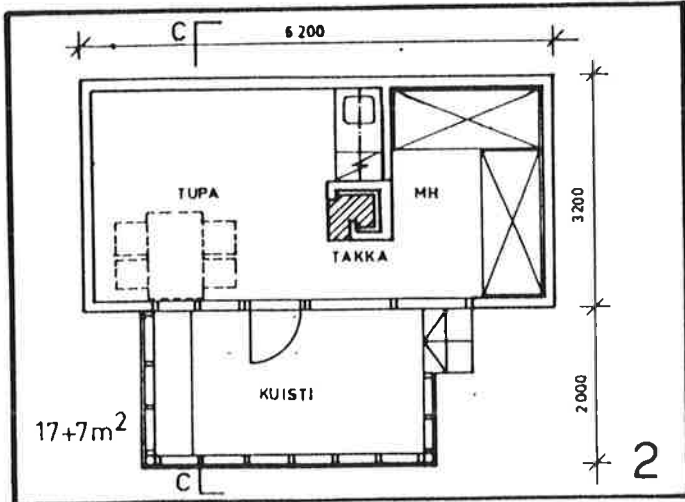
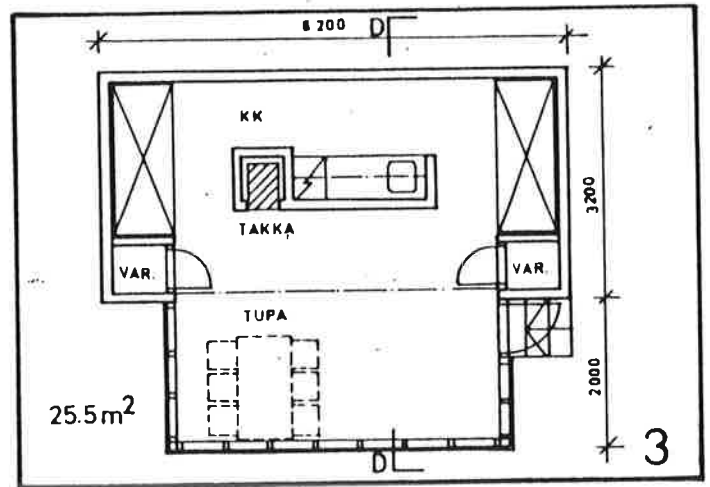
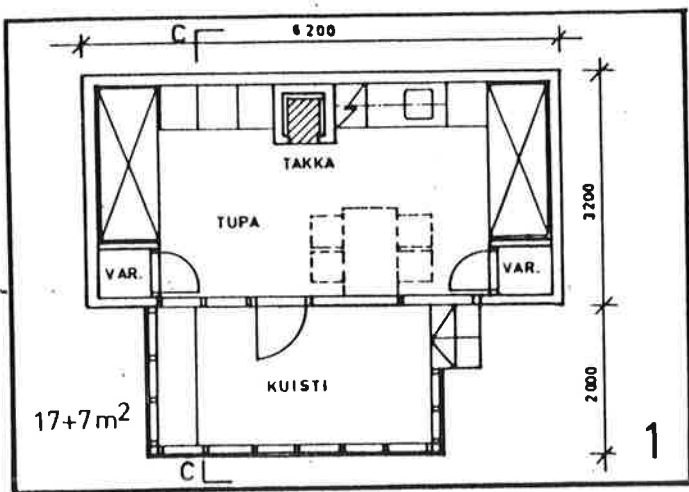


LEIKK. A-A

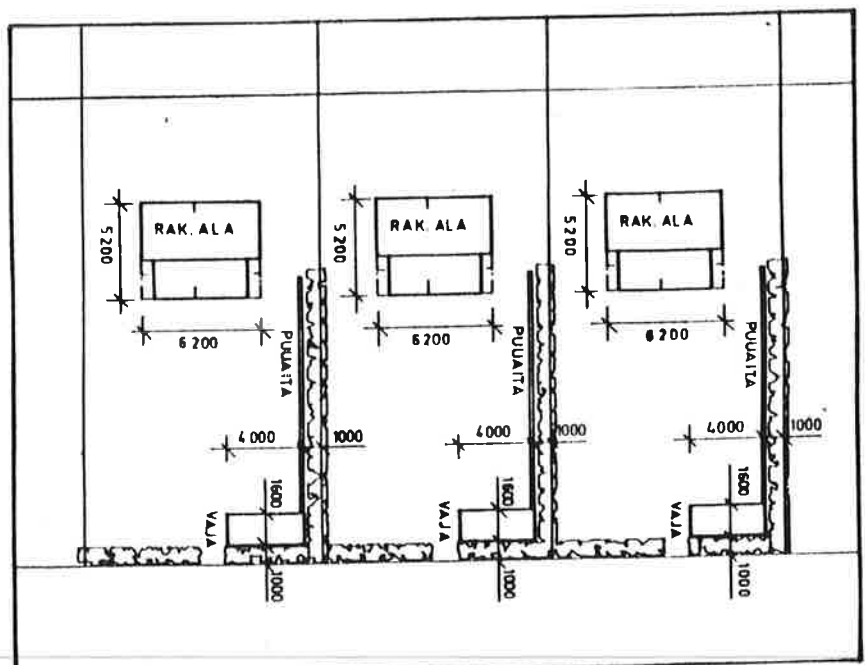
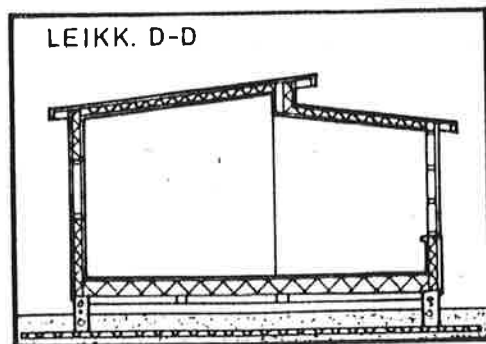


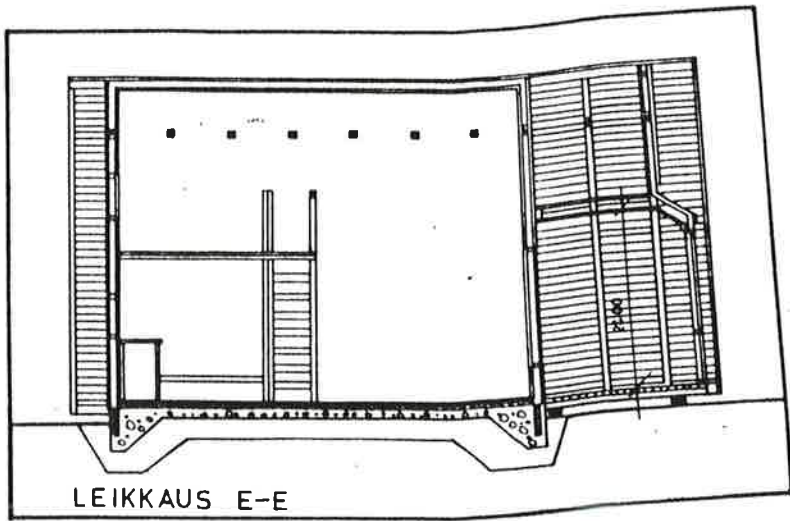
LASIKUISTIN LISÄRAKENTAMINEN  
VANHAAN RAKENNUKSEEN



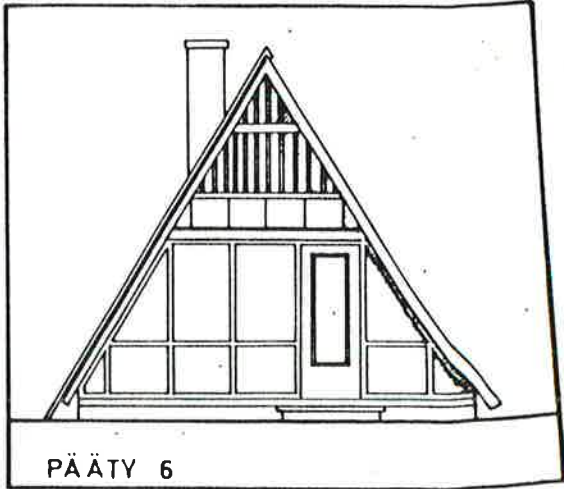


1-4  
VAIHTOEHTOISIA  
RATKAISUJA  
MAKSIMIRAKEN-  
NUSALALLE

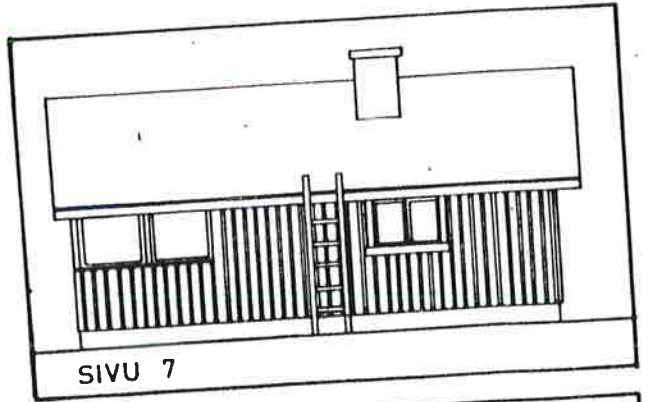




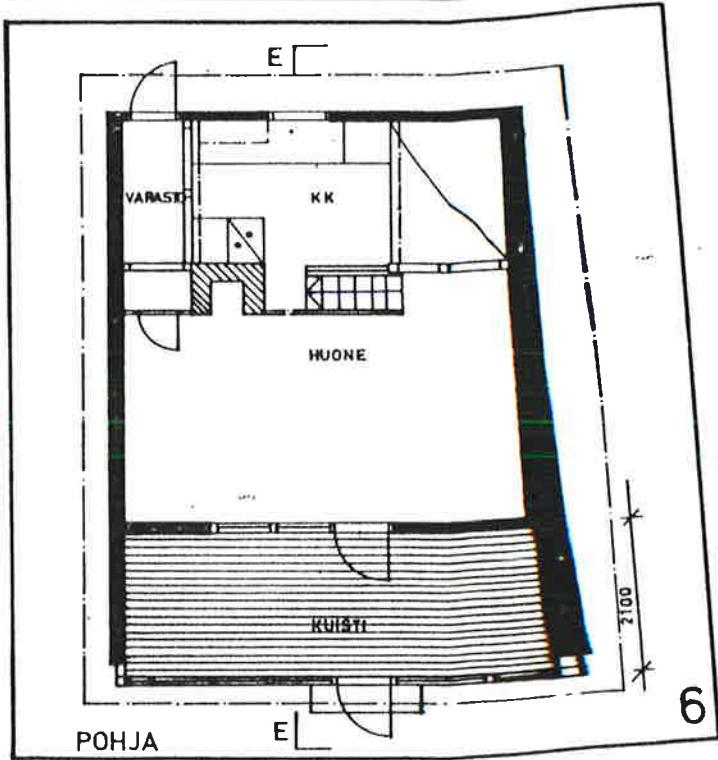
LEIKKAUS E-E



PÄÄTY 6

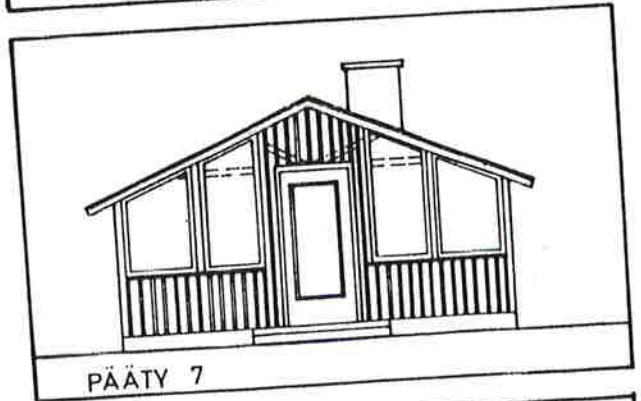


SIVU 7

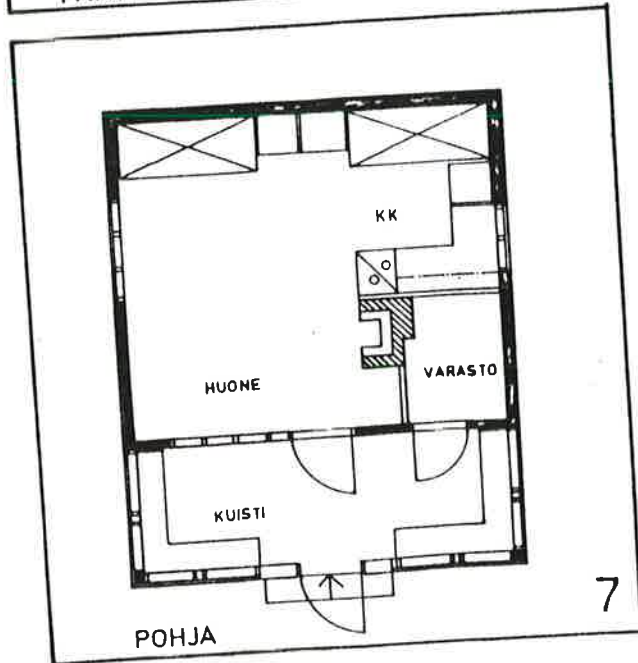


POHJA

6

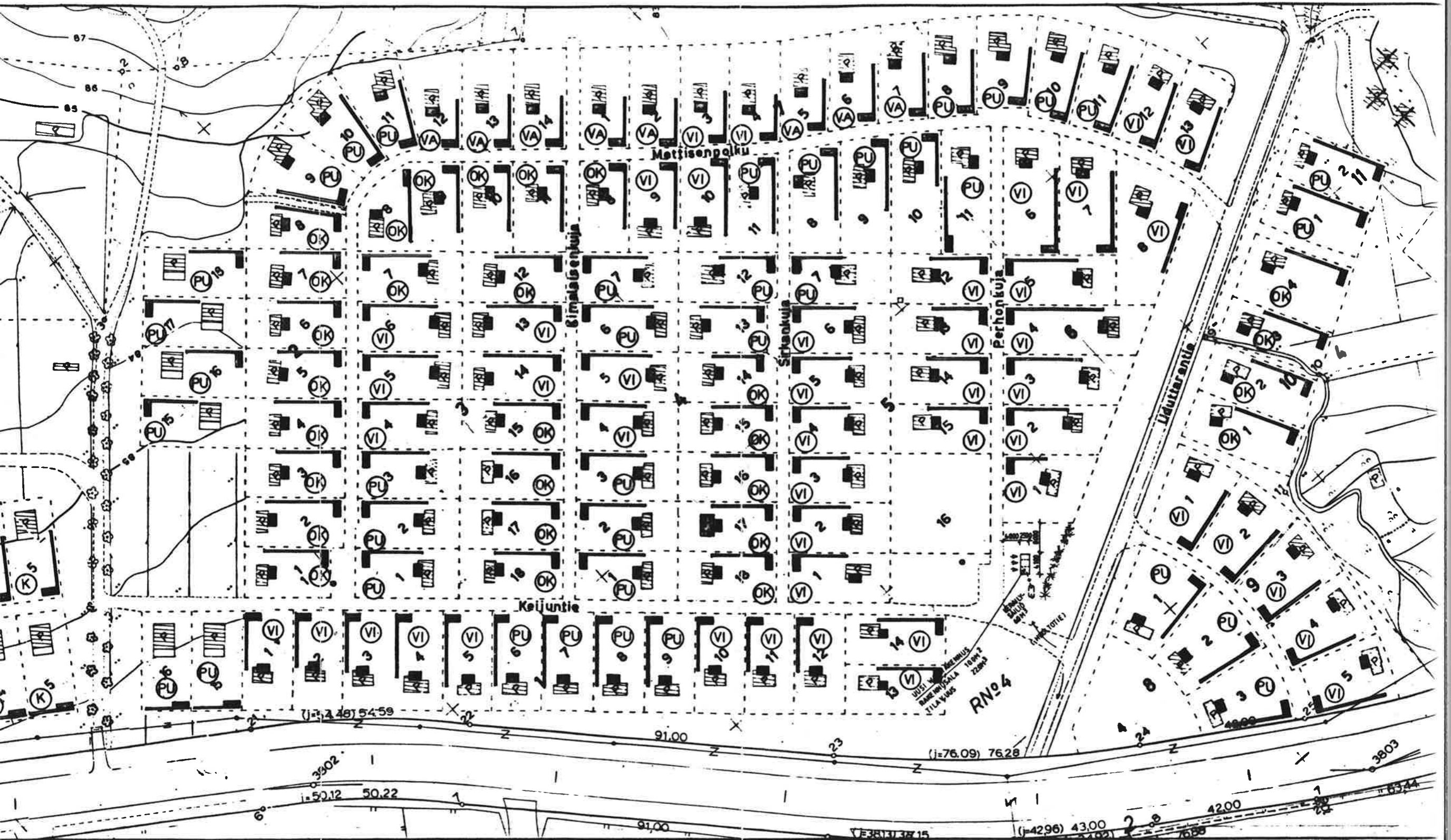


PÄÄTY 7



POHJA

7



Mattisenspöku

Simaisenkujä

Sittenkujä

Perhontkuja

Lähtöaranta

Keijuntie

RN04

JUSI M. RENNUS  
10m x 20m 2  
TILA VUOK

U=34 481 54-59

91.00

(j=76.09) 7628

3302

50.12 50.22

91.00

VE3811/3815

(j=4296) 43.00

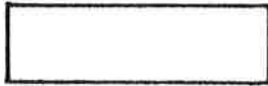
42.00

3803

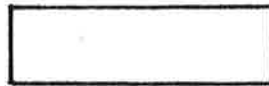
63.44

U L K O V Ä R I T

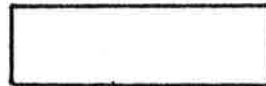
VÄRIRYHMÄ OKRA



MONICOLOR 6537



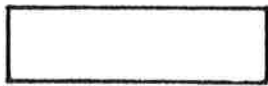
MONICOLOR 6437



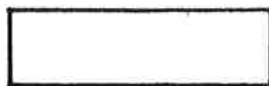
MONICOLOR 6538



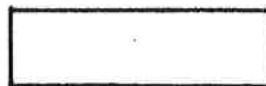
VÄRIRYHMÄ VIHREÄ



MONICOLOR 6721



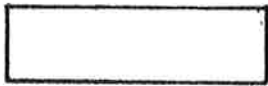
MONICOLOR 6818



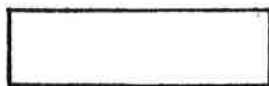
MONICOLOR 6822



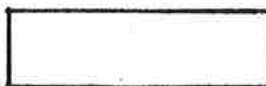
VÄRIRYHMÄ PUNAINEN



MONICOLOR 6558



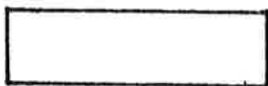
MONICOLOR 6555



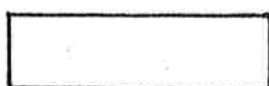
MONICOLOR 6556



VÄRIRYHMÄ VALKOINEN



MONICOLOR 6166



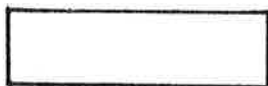
MONICOLOR 6060



MONICOLOR 6066



TEHOSTEVÄRIT



MONICOLOR 6312 OVISSA JA PIENISSÄ YKSITYISKOHDISSA,  
MIKÄLI HALUTAAN

MUIDEN VÄRIRYHMIEN VÄREJÄ VOIDAAN MYÖS KÄYTTÄÄ TEHOSTEVÄ-  
RINÄ OVISSA JA PIENISSÄ YKSITYISKOHDISSA  
PÄÄRAKENNUKSESSA JA VAJASSA SAMA VÄRISÄVY  
LISTOITUKSISSA JA IKKUNOISSA VOIDAAN KÄYTTÄÄ JOKO VALKOISTA,  
MONICOLOR 6066, TAI VÄRIRYHMÄN MUITA SÄVYJÄ  
SOKKELIT SÄVYLTYÄN LUONNONHARMAITA  
VESIKATTEENA HUOPAKATE, VÄRILTÄÄN JOKO HARMAA TAI PUNAINEN